

NÁVOD K OBSLUZE

ACCESSORIES

G2S



1 Popis modulu G2S (GSM to Sinclair Bridge) verze 1.0

Modul G2S slouží k ovládní klimatizačních jednotek typu Sinclair a Nordic prostřednictvím Vašeho mobilního telefonu. Pro komunikaci s klimatizací používá IR přenos, není jej tedy třeba ke klimatizaci nijak připojovat, chová se jako druhé dálkové ovládní.

Modul je na zadní straně vybaven konektory pro připojení napájecího kabelu a pro připojení k USB portu počítače, signalizační diodou a slotem pro vložení SIM karty. Na přední straně se nachází dvě vysílací IR diody.

1.1 Umístění modulu

Modul G2S je určený pro provoz ve vnitřních prostorech, tedy v prostředí, kde nebude vystaven extrémním teplotám a přímému působení vody.

V místě použití modulu musí být dostatečně silný signál alespoň jedné GSM sítě. To lze ověřit na místě uskutečněním hovoru z mobilního telefonu prostřednictvím zvolené GSM sítě. Pokud lze hovor z mobilního telefonu spojit, je signál dostatečný i pro modul G2S.

IR diody sloužící k ovládní klimatizace nesmí být nijak zakryty či zastíněny a měly by směřovat směrem ke klimatizaci, nebo při montáži na zeď místnosti ke stropu.

Modul je napájen pomocí 12V adaptéru, který je součástí dodávky.

1.2 Příprava a vložení SIM karty

Aby byla zajištěna správná funkce modulu, je třeba před vložení SIM karty do modulu provést následující kroky

1. Pokud není SIM karta aktivována, aktivujte ji v mobilním telefonu dle manuálu k SIM kartě.
2. Zavoláním na zákaznickou linku zrušte hlasovou schránku.
3. Podle návodu k mobilnímu telefonu vypněte používání PIN.
4. Odstraňte ze SIM karty všechny uložené kontakty a SMS.
5. Uložte do kontaktů na SIM kartě čísla autorizovaných uživatelů a master heslo (viz kapitola 1.3).

Nyní je SIM karta připravena a můžete ji vložit do modulu

1. Přesvědčete se, že je modul G2S vypnutý.
2. Vložte SIM kartu do štěrby jak je znázorněno na obrázku vpravo a přitlačte. Po zaklapnutí zůstane SIM držet ve slotu a její okraj nepatrně přesahuje stěnu modulu.

Vyjmutí provedte opětovným přitlačením na SIM kartu.



1.3 Činnost modulu

Modul G2S má ve své vnitřní paměti uložen seznam šestnácti autorizovaných telefonních čísel-uživatelů. Tito uživatelé mohou pomocí svých mobilních telefonů ovládat klimatizaci prozváněním nebo pomocí SMS zpráv, zasílaných na číslo SIM karty vložené do modulu (dále jen číslo modulu).

Autorizovaná telefonní čísla lze nastavit dvěma způsoby

1. Pomocí obslužného SW (viz kapitola 2).
2. Uložení autorizovaných čísel do kontaktů na SIM kartu, která bude použita v modulu. Takto lze pomocí mobilního telefonu zadat až deset telefonních čísel. Čísla musí být uložena v mezinárodním formátu včetně úvodního znaku '+' nebo '00' (např. +420604123456) a pojmenována *Sinclair0*, *Sinclair1*, ..., až *Sinclair9*.

K ovládní klimatizace z více čísel nebo z libovolného čísla, které není uloženo v paměti modulu slouží tzv. master heslo. Pokud je v SMS zprávě použito toto heslo, modul automaticky považuje odesílatele za autorizovaného uživatele. Master heslo se skládá z šesti číslic a lze jej, podobně jako uživatele, nastavit dvěma způsoby

1. Pomocí obslužného SW (viz kapitola 2).
2. Uložení do kontaktů na SIM kartě v modulu. Heslo musí obsahovat šest číslic a musí být pojmenováno *Heslo*.

Podle typu Vaší klimatizace je nutné zvolit typ IR kódování. Pro většinu zařízení použijte kódování *Sinclair*, pro jednotky Nordic pak kódování *Nordic*. Kódování lze nastavit opět dvěma způsoby:

3. Pomocí obslužného SW (viz kapitola 2).
4. Uložení do kontaktů na SIM kartě v modulu. Kontakt musí být pojmenován *Config* a musí obsahovat dvě číslice:
 - 00 – pro kódování Nordic
 - 01 – pro kódování Sinclair

Po zapnutí napájení se modul přihlásí do GSM sítě (lze se dovolat na jeho číslo) a následně si načte ze SIM karty autorizované uživatele a heslo a uloží je do vnitřní paměti. Tento proces trvá asi 30 sekund a po jeho skončení je modul připraven k provozu.

1.4 Ovládání

Jak již bylo uvedeno, klimatizaci lze ovládat dvěma způsoby

1.4.1 Prozváněním

Tento způsob je bezplatný, umožňuje zapnout klimatizaci do automatického režimu, nebo ji vypnout.

Pro zapnutí zavolejte z autorizovaného čísla na číslo modulu. Uslyšíte oznamovací tón a modul po třetím zazvonění hovor sám odmítne. To je pro Vás signál, že příkaz přijal a zapne klimatizaci. Pokud dojde k odmítnutí okamžitě, modul příkaz nepřijal a neprovede žádnou operaci.

Pro vypnutí klimatizace zavolejte z autorizovaného čísla na číslo modulu a nejpozději po druhém oznamovacím tónu zavěste. Modul vypne klimatizaci.

1.4.2 Pomocí SMS zpráv

Tento způsob je zpoplatněn dle tarifu odesílajícího čísla, platí se jako za běžnou SMS zprávu. Tímto způsobem lze klimatizaci zapnout do automatického režimu, do režimu chlazení na zvolenou teplotu, do režimu topení na zvolenou teplotu a nebo ji vypnout.

Zapnutí do automatického režimu

Odešlete na číslo modulu zprávu ve tvaru *AUTO*.

Zapnutí do režimu chlazení

Odešlete na číslo modulu zprávu ve tvaru *COOL xy*, kde *xy* udává požadovanou teplotu ve stupních celsia. Pokud neobsahuje zpráva požadovanou teplotu, je nastavena poslední použitá teplota.

Zapnutí do režimu topení

Odešlete na číslo modulu zprávu ve tvaru *HEAT xy*, kde *xy* udává požadovanou teplotu ve stupních celsia. Pokud neobsahuje zpráva požadovanou teplotu, je nastavena poslední použitá teplota.

Vypnutí

Odešlete na číslo modulu zprávu ve tvaru *OFF*.

1.5 Signalizace stavu

K signalizaci aktuálního stavu modulu slouží signalizační dioda umístěná na přední straně modulu. Po připojení napájení dioda lehce svítí a poblikává v intervalu signalizujícím stav GSM modulu.

Blikání kratší než 1s signalizuje hledání a přihlašování se do GSM sítě.

Blikání v intervalu 3s signalizuje, že se modul úspěšně přihlásil do sítě a je připraven k použití.

2 Popis obslužného software

Pro pohodlnější správu a nastavení modulu G2S lze použít obslužný software USBCommunicator. Modul je ale plně funkční i bez jeho použití.

2.1 Instalace

Instalaci programu může provádět pouze uživatel s oprávněním správce počítače.

Požadavky systému

Program USBCommunicator pro svůj běh vyžaduje, aby byl na daném PC nainstalovaný operační systém Microsoft Windows2000, WindowsXP, nebo Windows 7, a dále Microsoft .NET Framework 2.0 (ten je v případě Windows 7 již součástí systému a není třeba jej instalovat).

Postup

1. Pokud používáte Windows 7 nebo máte Microsoft .NET Framework 2.0 nainstalovaný již z dřívějšího, pokračujte bodem 3.
2. Instalace Microsoft .NET Framework 2.0. Instalační soubor tohoto programu je uložen na přiloženém CD ve složce `sw\dotNetFramework` (soubor `dotnetfx.exe`), nebo je možné jej stáhnout ze stránek Microsoftu:

<http://www.microsoft.com/downloads/cs-cz/details.aspx?FamilyID=0856eacb-4362-4b0d-8edd-aab15c5e04f5>

<http://www.microsoft.com/download/en/details.aspx?id=19>

Spustíte instalační soubor a postupujte podle dle pokynů.

3. Instalace obslužného programu. Instalační soubor programu USBCommunicator je uložen na přiloženém CD ve složce `sw` (soubor `USBCommunicator_setup.exe`). Spustíte instalační soubor a postupujte dle pokynů.

Po dokončení instalace spusťte program USBCommunicator.

2.2 Hlavní okno aplikace

V tomto okně jsou na záložkách zobrazována data ze všech aktuálně připojených zařízení. V horní části je umístěno hlavní menu, ve spodní části pak stavová lišta, informující o stavu připojení a probíhajících procesech.

V následujícím popisu se omezíme na základní funkcionalitu aplikace a část související s modulem G2S.



2.3 Menu Aplikace

Slouží pro práci s aplikací a obsahuje tyto položky

- *O programu* – Zobrazí informace o verzi programu a copyright.
- *Jazyk* – Výběr jazykové mutace, dostupné jsou Čeština a Angličtina.
- *Konec* – Zavře aplikaci.

2.4 Menu Zařízení

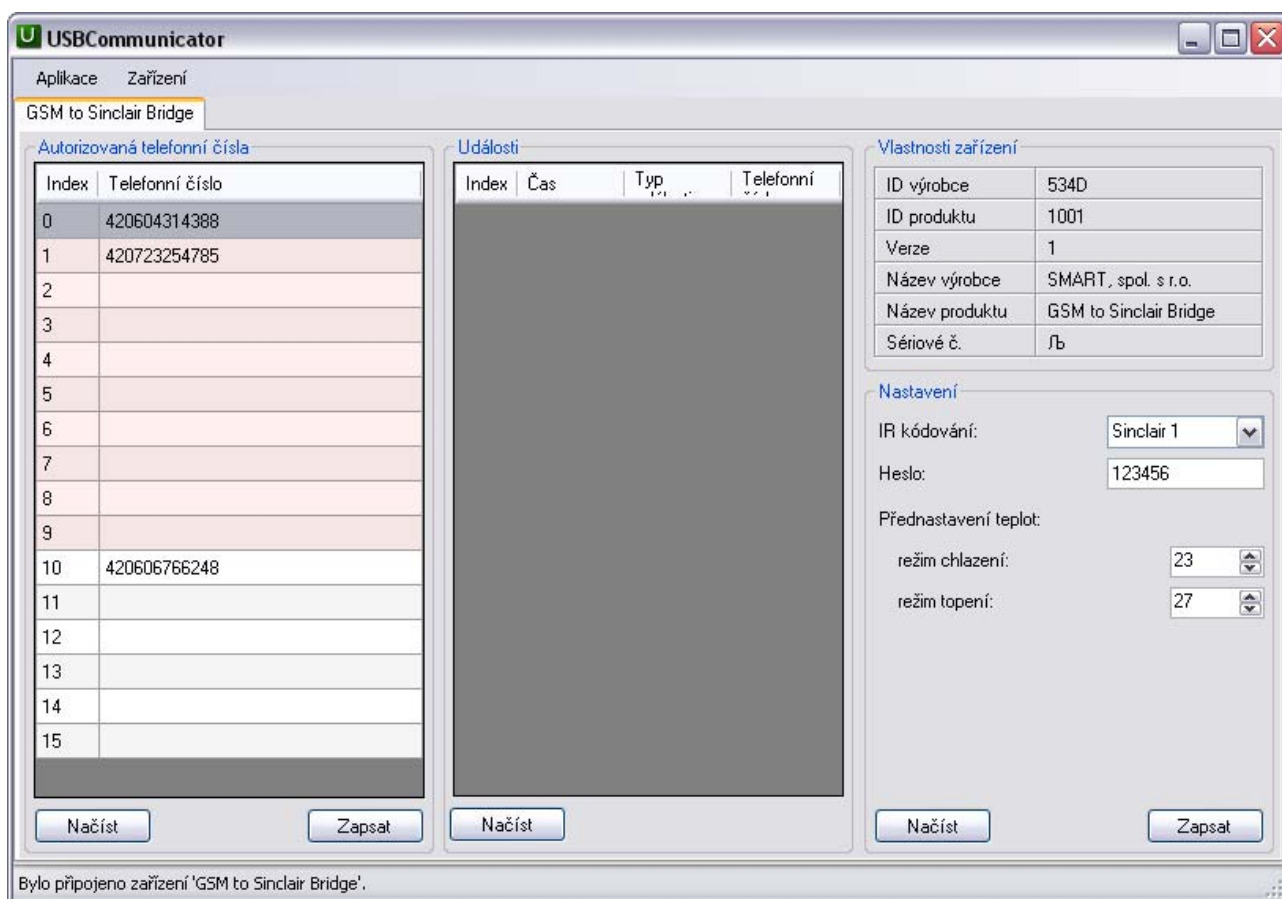
Slouží pro práci se zařízeními přes USB port počítače a obsahuje tyto položky

- *Podporovaná zařízení...* – Zobrazí seznam všech zařízení podporovaných v této verzi programu.
- *Otevřít obecné zařízení...* – Zobrazí uživatelské rozhraní obecného zařízení pro komunikaci ve standardu HID.

2.5 Uživatelské rozhraní modulu G2S

Nyní, pokud máte program USBCommunicator spuštěn, můžete připojit modul G2S k USB portu počítače pomocí přiloženého kabelu. Pro nastavování modulu není třeba napájení ze síťového adaptéru, stačí napájení z USB portu).

Po připojení program automaticky rozezná typ zařízení a zobrazí na záložce odpovídající uživatelské rozhraní. To v případě modulu G2S vypadá následovně a je rozděleno na několik částí:



Autorizovaná telefonní čísla

V levé části je umístěn seznam autorizovaných telefonních čísel uložených ve vnitřní paměti modulu. Červeně jsou podbarveny pozice, které mohou být při startu modulu přepsány čísly uloženými na SIM kartě (prvních deset pozic, podrobněji viz kapitola 1.3).

Čísla se v programu USBCommunicator zadávají v mezinárodním formátu, ale bez úvodního znaku '+' nebo '00' (např. 420604123456).

Pro přidání nebo editaci čísla vyberete zvolenou pozici a dvoj-klikem, klávesou F2, nebo přímo psaním z klávesnice zadejte telefonní číslo. Zadání ukončíte klávesami *Enter*, *šipka nahoru*, *šipka dolů* nebo *Esc* (beze změny), nebo kliknutím jinam.

Pro smazání čísla ze zvolené pozice postupujte stejně jako při editaci, ale pozici ponechte prázdnou.

Zapsání nových dat do modulu je provedte pomocí klávesy *Zapsat*.

Události

V prostřední části okna programu USBCommunicator může být umístěn seznam posledních událostí uložených v modulu. Tato funkce se ale u modulu G2S nepoužívá.

Vlastnosti zařízení

V pravé části nahoře je zobrazen přehled HID vlastností identifikujících připojené zařízení (modul G2S)

Nastavení

V pravé části dole je zobrazeno nastavení modulu. Zde je možné nastavit typ IR kódování, master heslo a výchozí teplotu pro režim chlazení a topení. Ta je použita při ovládní pomocí SMS, kdy ve zprávě není uvedena požadovaná teplota.

Zapsání nových dat do modulu provedte pomocí klávesy *Zapsat*.

Klávesa *Načíst* slouží k načtení příslušných dat z vnitřní paměti modulu do programu a jejich zobrazení. Ke kompletnímu načtení dat dochází automaticky vždy při každém připojení modulu k PC, proto není většinou tuto klávesu používat.

Klávesa *Zapsat* slouží k zapsání dat z programu do vnitřní paměti modulu.

Po skončení editace je nutné nová data do modulu pomocí klávesy *Zapsat* uložit, jinak se změny neprojeví a upravená data budou ztracena!

Po zapsání všech potřebných údajů do jednotky program ukončete a odpojte modul od USB portu.

3 Provozování zařízení

Modul G2S smí být používán pouze za podmínek uvedených v tomto popisu a návodu k obsluze. V opačném případě nebude poskytnuta záruka. Výrobce nenese zodpovědnost za škody způsobené používáním zařízení jinak, než je uvedeno v návodu. V případě poruchy zařízení vypněte a nepokoušejte se jej opravovat nebo do něj zasahovat. Případnou opravu může provádět pouze výrobce. Zamezte tomu, aby se zařízením manipulovaly děti. Výrobce si vyhrazuje právo ke změně návodu bez předešlé domluvy.

4 Technické parametry

Rozsah napájecího napětí:	10 -14 V, stejnosměrné napětí z adaptéru
Maximální odběr:	0,5 A (při napětí 10 V)
Rozměry (š x h x v):	117 x 77 x 24 mm
Hmotnost modulu:	120 g
Provozní teplota:	0 až +40 °C
Skladovací teplota:	-25 až +60 °C
GSM pásma:	850, 900, 1800, 1900 MHz
Kompatibilní GSM síť:	dle použité SIM karty (v ČR O2, T-Mobile, Vodafone)
USB port:	typ B

5 Záruční podmínky

Výrobce poskytuje záruku na bezchybnou funkci zařízení po dobu 24 měsíců ode dne jeho uvedení do provozu, nejdéle však 27 měsíců ode dne prodeje odběrateli. V této době provede bezplatně veškeré opravy poruch, vzniklých v důsledku vady materiálu nebo v důsledku skryté výrobní vady. Ze záruky jsou vyloučeny vady vzniklé v důsledku mechanického poškození, vady způsobené nesprávným připojením nebo použitím k jinému účelu, než ke kterému je výrobek určen, porušením provozních nebo skladovacích podmínek a nerespektováním pokynů výrobce.

6 Obsah

1 Popis modulu G2S (GSM to Sinclair Bridge) verze 1.0.....	1
1.1 Umístění modulu	1
1.2 Příprava a vložení SIM karty	1
1.3 Činnost modulu.....	2
1.4 Ovládání	2
1.4.1 Prozváněním	2
1.4.2 Pomocí SMS zpráv.....	2
1.5 Signalizace stavu.....	3
2 Popis obslužného software.....	3
2.1 Instalace	3
2.2 Hlavní okno aplikace	4
2.3 Menu Aplikace	4
2.4 Menu Zařízení	4
2.5 Uživatelské rozhraní modulu G2S.....	5
3 Provozování zařízení.....	6
4 Technické parametry	6
5 Záruční podmínky.....	7
6 Obsah	7